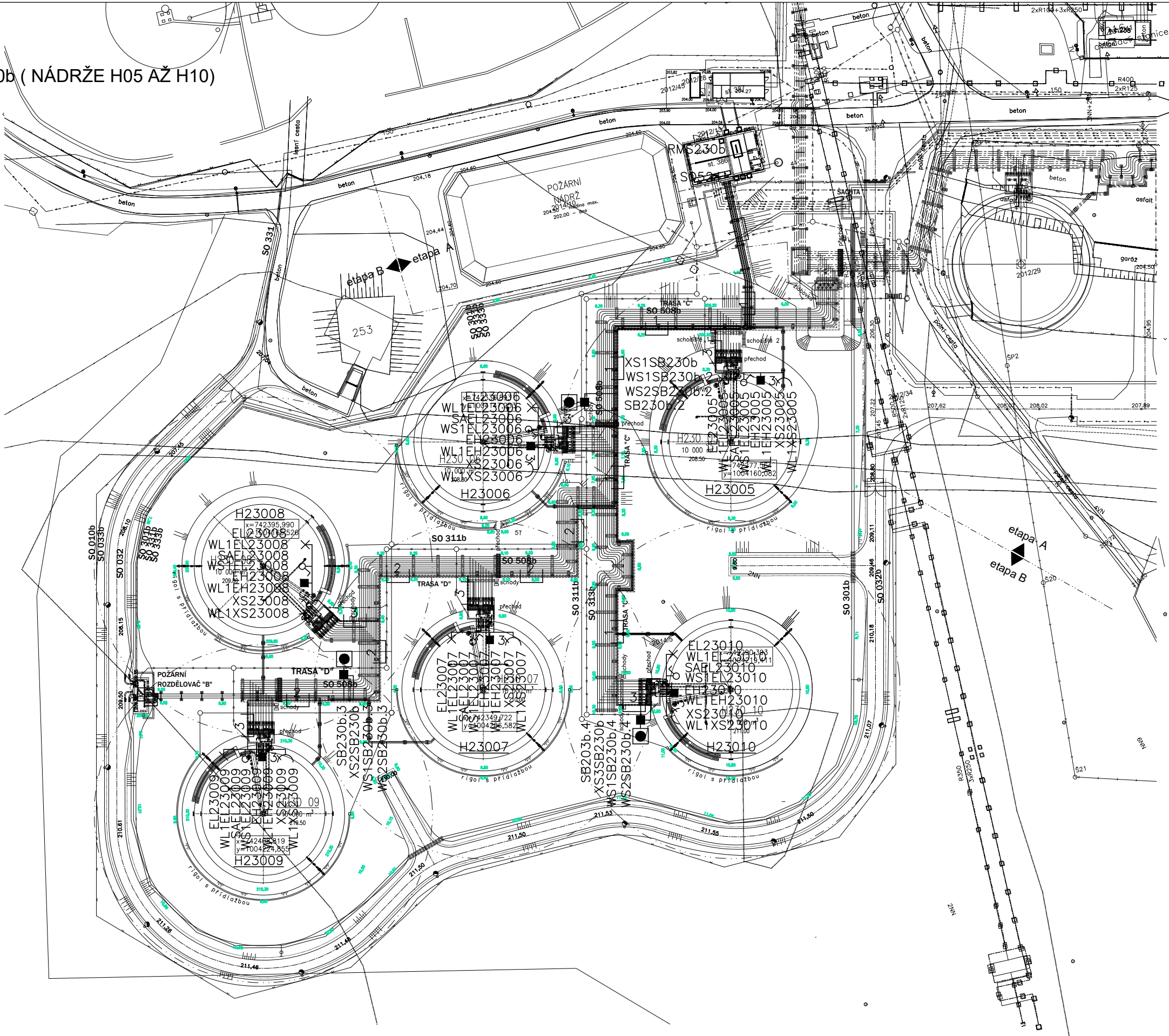


ÚLOŽIŠTĚ PH 230b (NÁDRŽE H05 AŽ H10)

M 1 : 1000



ELEKTRICKÁ SOUSTAVA : 3NPN 50Hz,400V/230V,TN–S

OCHRANA PŘED ÚRAZEM ELEKTRICKÝM PROUDEM DLE ČSN 33 2000–4–41ED3
AUTOMATICKÝM ODPOJENÍM OD ZDROJE VČ. OCHRANNÉHO MÍSTNÍHO POSPOJOVÁNÍ
A PROUDOVÝM CHRÁNIČEM

LEGENDA :

- NEVÝBUŠNÝ OVLADAČ X20SA1 V009/10A 0/2 (NOUZ.VYPNUTÍ) NA OK SE STRÍŠKOU PRO VYPNUTÍ PŘÍSLUŠNÉ ČÁSTI PROVOZNIHO SOUBORU PS230b VČETNĚ PŘÍSLUŠNÉ ČÁSTI PS508b
- ▢ ROZVÁDĚČ RMS 230b
- NEVÝBUŠNÁ SVORKOVNICOVÁ KRABICE NA OK
- ⌚ NEVÝBUŠNÁ ZÁSUVKA 16A, 400V
- × NEVÝBUŠNÉ OSVĚTLENÍ NÁDRŽE
- NEVÝBUŠNÉ TEMPEROVÁNÍ ODKAL.POTRUBÍ NÁDRŽE
- ⌚ NEVÝBUŠNÝ VYPÍNAČ OSVĚTLENÍ
- 1 KABELY ULOŽENY NA POVRCHU V MARS ŽLABU 500/100 /DOD. PS508b/
- 2 KABELY ULOŽENY NA POVRCHU V MARS ŽLABU 250/100 /DOD. PS508b/
- 3 KABELY ULOŽENY NA POVRCHU V MARS ŽLABU 125/100 /DOD. PS508b/
- ↪ POSPOJOVÁNÍ VODIČEM CYY 6 ZŽ

POZNÁMKA :


SILNOPROUDÉ ROZVODY NÁDRŽÍ H23005 AŽ H23013 V PS 230b BUDOU NAPÁJENY Z ROZVÁDĚČE RMS 230b INSTALOVANÉHO V OBJEKTU SO524.
PROVOZNÍ ROZVODY SILNOPROUDU NÁDRŽÍ BUDOU NAPÁJENY KABELY CYKY VEDENÝMI V TRASE S POTRUBNÍMI ROZVODY V MARS ŽLABU AŽ K NÁDRŽÍM.
VLASTNÍ MARS ŽLAB JE DODÁVKOU ČÁSTI PS508b –PRODUKTOVÉ ROZVODY VČ.REKUPERACE.

SCHVÁLENÝ DOKUMENT

Revize/Rev.	Datum/Date	Předmět revize/Description	Vypracoval/Designed by

Investor/Client	ČEPRO, a. s.		
Objednatel/Customer			
Název akce/Project	Obnova skladovacích kapacit PH skladu ČEPRO - Hněvice		
Zak. číslo/Project No.	21026-1	Datum/Date	05/2022
Stupeň PD/PD Stage	Dokumentace pro výběr zhotovitele		
Místo stavby/Location	ČEPRO, sklad Hněvice		

Vypracoval/Designed by	Sohlich Lubomír	09.06.2022	Projektová org./Project Company PIK s.r.o. Na Hrázi 781/15, 750 02 Píerov Czech Republic Tel.: +420 518 288 111 Web: www.pik.cz Email: pik@pik.cz
Kontroloval/Checked by	Pazdera Michal	09.06.2022	
Schválil/Approved by	Ing. Šimanský Jan		
HIP/Manager	Pazdera Michal		



Část/Section	C. Technologická část
Podčást/Subsection	
SO/PS_CO/PU	PS230b Úložiště
Profesní díl/Prof. part	02. Provozní rozvod silnoprduu
Profesní část/Prof. section	

Název/Title				
Situace nádrží PH05 až PH10				
Měřítko Scale	Formát Size	Číslo kopie Copy No.	Archivní číslo/Archive No.	Číslo revize Revision No.
1:1000	3A4		21026-1-DVZ-C-PS230b-02-301	0

Tento dokument je majetkem společnosti PIK s.r.o. Nesmí být použit a kopírován třetí osobou nebo jí předán, či jinak s ním nakládáno bez výslovného písemného souhlasu odpovědného zástupce spol.
This document is property of PIK s.r.o. It is strictly prohibited to use, copy or hand over to any third party or otherwise dispose without explicit written permission of company commission agent.